



Doc. Ing. Ján Slašť'an, PhD.

Vzdelanie a kvalifikácia:

- 1968-1973 VŠD v Žiline, F-PED, smer stavebný
- 1983 1 mesačný študijný pobyt na Technickej Univerzite v Krakove, Inštitút stavebnej mechaniky
- 1983 CSc v odbore „Mechanika tuhých a poddajných telies a prostredí“, VŠDS v Žiline
- 1985 5 mesačný študijný pobyt University of Cardiff, Faculty of Civil Engineering, Veľká Británia
- 1987 habilitácia, VŠDS v Žiline
- 1992 intenzívny kurz „Mechanics of Heavy Vehicles“ University of Cambridge, Department of Engineering

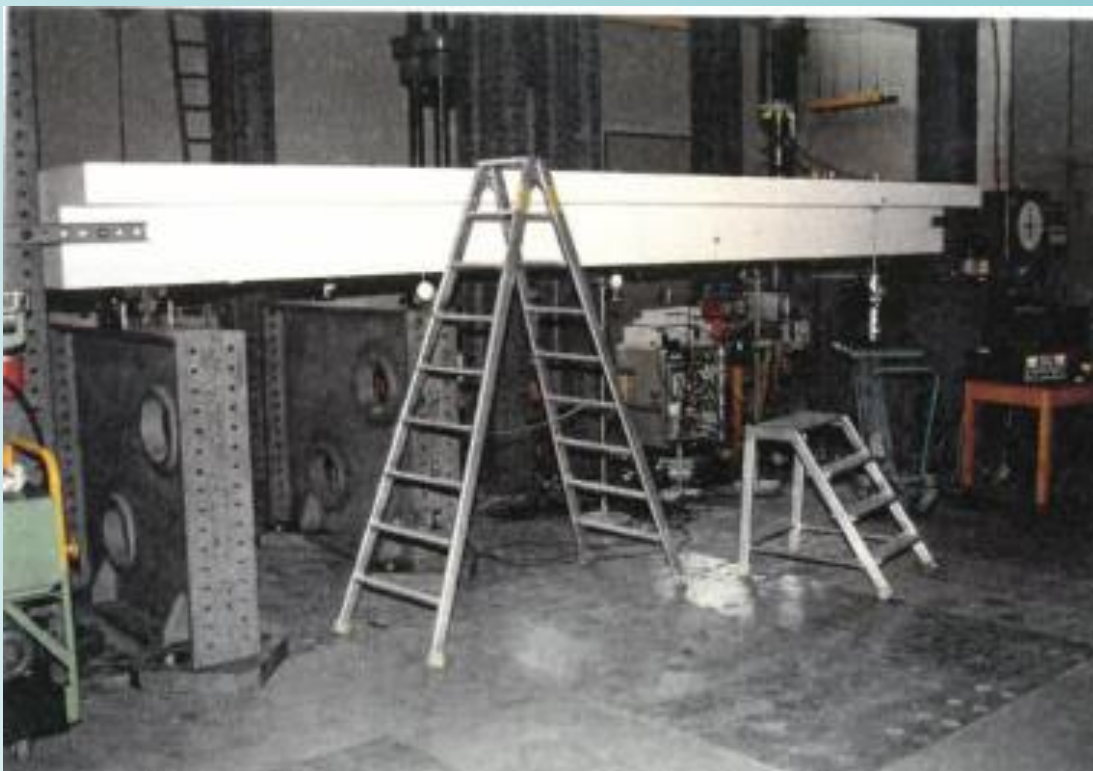
Odborná prax:

- 1973 – 1974: AGROSTAV, SPD, Žilina / stavbyvedúci,
- 1975 – 1990: VŠDS Žilina, fakulta PEDAS, katedra stavebnej mechaniky
- 1991 – 1992: EMPA Duebendorf, Švajčiarsko, vedúci projektu „Health monitoring of Structures
- 1993: BVFA Arsenal, Viedeň Rakúsko
- 1994 – 2009: Technický a skúšobný ústav stavebný
- 2009: STRABAG pozemné a inžinierske staviteľstvo, s.r.o..

Najvýznamnejšie projekty / výskumné úlohy:

- 1981 – 1984: Výskumná úloha - Štúdia dynamických účinkov na prefabrikovaný systém INTEGRO, zodpovedný riešiteľ. Stanovenie výpočtového modelu pre dynamický výpočet a porovnanie s výsledkami získanými experimentálne na budovách zhotovených z prefabrikovaného systému INTEGRO in situ.
- 1987 – 1990: Výpočet zaťažiteľnosti a stanovenie technického stavu mostných objektov pre OSC v okresoch Dolný Kubín, Žilina, Topoľčany
- 1991 – 1992: Health Monitoring of Structures - Experimental modal analysis of Large Structures, EMPA Duebendorf, F+E Nr.134`901, vedúci projektu.





V rámci riešenia výskumnej úlohy boli vykonané merania dynamickej odozvy viacerých mostných objektov (oblúkovo železobetónový most cez rieku Aara v Alburgu – experimentálna modálna analýza, most cez rieku Dala v kantone Wallis – experimentálna modálna analýza s použitím hydraulického budiča a raketových motorov, priehradný múr Vieux Emosson – experimentálna modálna analýza, skúšky mostov v Racante a Vacallo (kanton Ticino), rozsiahle experimentálne merania v laboratóriách EMPA metódou modálnej analýzy na betónových nosníkoch neporušených, porušených trhlinami v troch následných zvyšujúcich sa zaťažovacích stavoch a po sanácii nosníka zosilnením pomocou CRPL.

Najvýznamnejšie projekty / výskumné úlohy :

1993: Contribution to the Earthquake Vulnerability Assessment of Wiener Neustadt City Region. (merania dynamickej odozvy domových a historických objektov vrátane priehradného múru priehrady Schlegeiss pri rôznych hladinách vody v priehradnej nádrži pre získanie vstupných údajov pre numerickú simuláciu účinkov zemetrasení). Scientific Academy for Lower Austria, Wiener Neustadt, 1993 - zodpovedný riešiteľ.



Najvýznamnejšie projekty / výskumné úlohy :

- 1980 – 1990: Dynamické zaťažovacie skúšky mostných objektov: estakáda Banská Bystrica - Kostiviarska, D1 Belá, Dovalovec, mosty Prístavný a Lafrankoni cez Dunaj v Bratislave, most na D2 cez rieku Morava v Lanžhote, most cez rieku Orava ponad železničnú trať v Dolnom Kubíne – Kňazžia, a iné -zodpovedný riešiteľ a spoluriešiteľ
- 1990, 1998: Diagnostika predpätého mosta č. 543-009 cez rieku Poprad v Starej Ľubovni – zodpovedný riešiteľ
- 1990 – 1991: Dynamická zaťažovacia skúška mosta č. D1-236 Hybica – zodpovedný riešiteľ.
Experimentálne overenie pôsobenia nosných prvkov mosta č. D1-236 Hybica ako vstupných údajov pre dynamický výpočet – zodpovedný riešiteľ.
- 2006: Správa č. 12/2006/TU o technickom prieskume a diagnostike ľavého mosta č. D1 – 236 Hybica), TSÚS – zodpovedný riešiteľ.

